

자전거를 이용하시는 여러분께

자전거 안전이용 5대 원칙을 지킵시다!



자전거 안전이용 5대 원칙

(2022년 11월 1일 중앙교통안전대책회의 교통대책본부 결정)

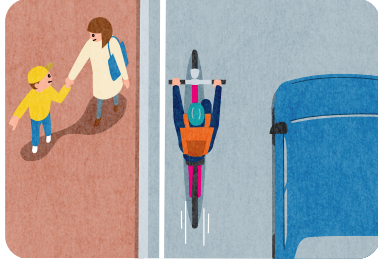
- 1 차도가 원칙, 좌측 통행
보도는 예외, 보행자 우선
- 2 교차로에서는 신호와 일시정지를 지키고
안전을 확인
- 3 야간에는 라이트 점등
- 4 음주운전은 금지
- 5 헬멧 착용



자전거 안전이용 5대 원칙을 지켜주세요!

1 차도가 원칙, 좌측 통행 보도는 예외, 보행자 우선

차의 일종인 자전거는 보도와 차도의 구별이 있는 도로에서는 차도 통행이 원칙입니다. 차도를 통행할 경우 왼쪽 가장자리로 통행해야 합니다.



“일반 자전거 보도 통행 가능”이라고 적힌 표지판 또는 표시가 있을 경우 일반 자전거가 보도로 통행할 수 있습니다.



보도로 통행할 수 있는 경우에는 즉시 정지할 수 있는 속도로 차도 쪽 부분으로 통행합니다. 보행자의 통행을 방해할 때에는 일시정지해야 합니다.



2 교차로에서는 신호와 일시정지를 지키고 안전을 확인

신호등이 있는 교차로에서는 신호에 따라 안전을 확인하고 통행해야 합니다.



도로표지판에 따라 일시정지해야 하는 장소에서는 반드시 일시정지하고 안전을 확인해야 합니다.



3 야간에는 라이트 점등

야간에는 반드시 라이트를 켜야 합니다.



4 음주운전은 금지

자전거도 음주운전은 금지입니다.



5 헬멧 착용

자전거를 이용하는 모든 사람은 자전거 사고로 인한 피해를 줄이기 위해 승차용 헬멧을 착용하시기 바랍니다. 유아나 아동을 보호할 책임이 있는 사람은 유아나 아동을 자전거에 태울 때는 승차용 헬멧을 착용하도록 해 주시기 바랍니다.

